



PV-Anlage

Caritas Kinderkrippe

St. Christophorus Kirchheim-
Heimstetten

November 2022

Agenda

- # BENG eG
- # Photovoltaik auf dem Gebäude Kinderkrippe St. Christophorus
- # Leistungsumfang BENG eG
- # Eckdaten für PV-Anlage Kinderkrippe St. Christophorus
- # Service BENG eG für Unternehmen
- # Beteiligungsmöglichkeiten für Menschen aus Kirchheim - Heimstetten, Bewohner*innen, Anwohner

BENG eG – Entwicklung und Projekte

- **Seit 2002** – über 40 Bürgersolaranlagen
- **2011** – Gründung BENG mit 18 Initiator*innen
- **16 BENG Projekte** - Freiflächen, PV-Anlagen mit Vorort-Vermarktung, Mieterstrom, Speicherlösungen
- **Leistung** – 2.160 kWp installiert
- **Investition** – ca. 3,5 Mio. € investiert
- **Dadurch eingespartes CO₂** – 1.400 t CO₂
- **Strommarke** – bavariastrom
- **2021** - 10 Jahre BENG
- **Heute** – 500 Mitglieder



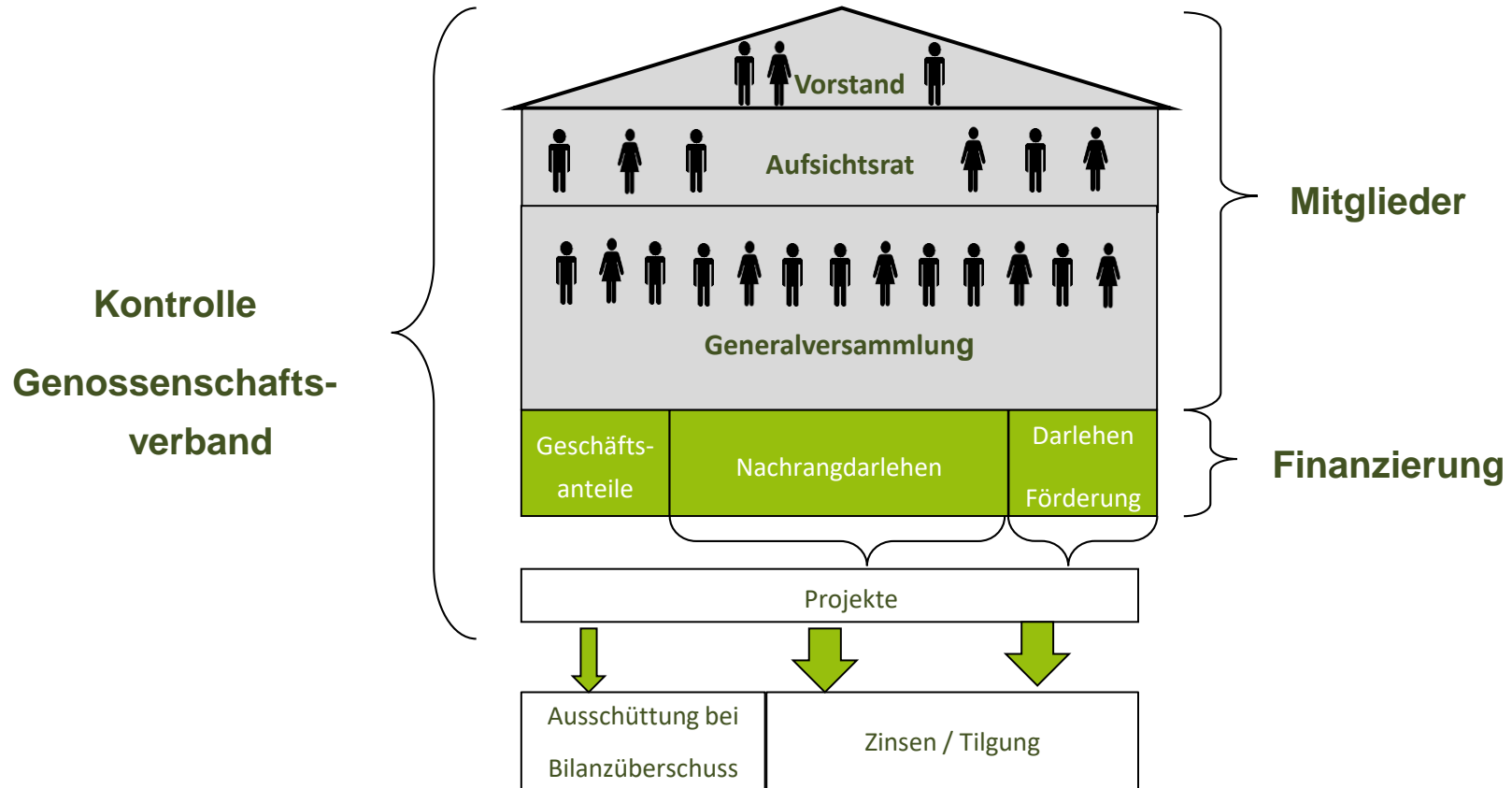
Wo wir aktiv sind

	IBN	kWp
1Aschheim 1 Freifläche	2011	1.081,9
2Kirchheim 1 Schule	2012	109,8
3Gräfelfing 1 Schule	2014	91,8
4Neuried 1 MZH	2015	47,8
5Kirchheim 2 Mieterstrom	2017	57,7
6Max-Bill MUC Mieterstrom	2018	52,8
7Neuried 2 FFW	2019	109,8
8Oberschleißheim Hort	2019	16,9
9Aschheim 2 Bauhof	2020	39,0
10Neuried 3 Carport	2021	29,6
11Putzbrunn 1	2021	41,8
12Putzbrunn 2	2021	74,5
13Kirchheim 3 Mieterstrom	2021	29,5
14Aschheim 3 Sportpark	2021	138,6
15Grundschule Neuried	2022	49,5
16Oberschleißheim 2, Kläranlage	2022	99,4
17KiTa Neuried	2022	74,3
18Mieterstrom Neubiberg	2023	43,5
19Mieterstrom Putzbrunn	geplant 23	36,2
20Peiting	geplant 23	149,0
Gesamt		2.373,3

Freiflächen, PV-Anlagen mit Verbrauch, Mieterstrom, Direktvermarktung, Speicherlösungen



Aufbau, Funktionsweise, Finanzierung



Finanzsituation BENG

Geschäftsjahr	2017	2018	2019	2020	2021
Umsatzerlöse	339.646	372.536	370.840	383.589	379.431
Jahresüberschuss/-fehlbetrag	24.211	46.722	34.922	45.403	34.056
Bilanzgewinn/-verlust	50.365	77.498	81.351	98.818	107.933
Zuführung gesetzl. Rücklage	2.518	3.875	4.068	4.941	5.397
Bilanzergebnis n.Rücklage	47.846	73.623	77.284	93.877	102.537
Ausschüttung / Dividende absolut	17.070	27.195	23.869	20.000	16.677
Ausschüttung / Dividende in %	10,0%	15,0%	12,5%	10%	7,5%
Vortrag	30.776	46.429	53.415	73.877	85.860
Anzahl Mitglieder zum 31.12.	238	251	280	319	392

Photovoltaik NEU in Kirchheim - Heimstetten

Startseite > Lokales > München Landkreis > Kirchheim

PV-Anlagen fürs Kirchheimer Feuerwehrhaus und weitere Gemeindebauten

Erstellt: 27.09.2022, 12:05 Uhr
Von: Bert Brosch

Kommentare

Teilen



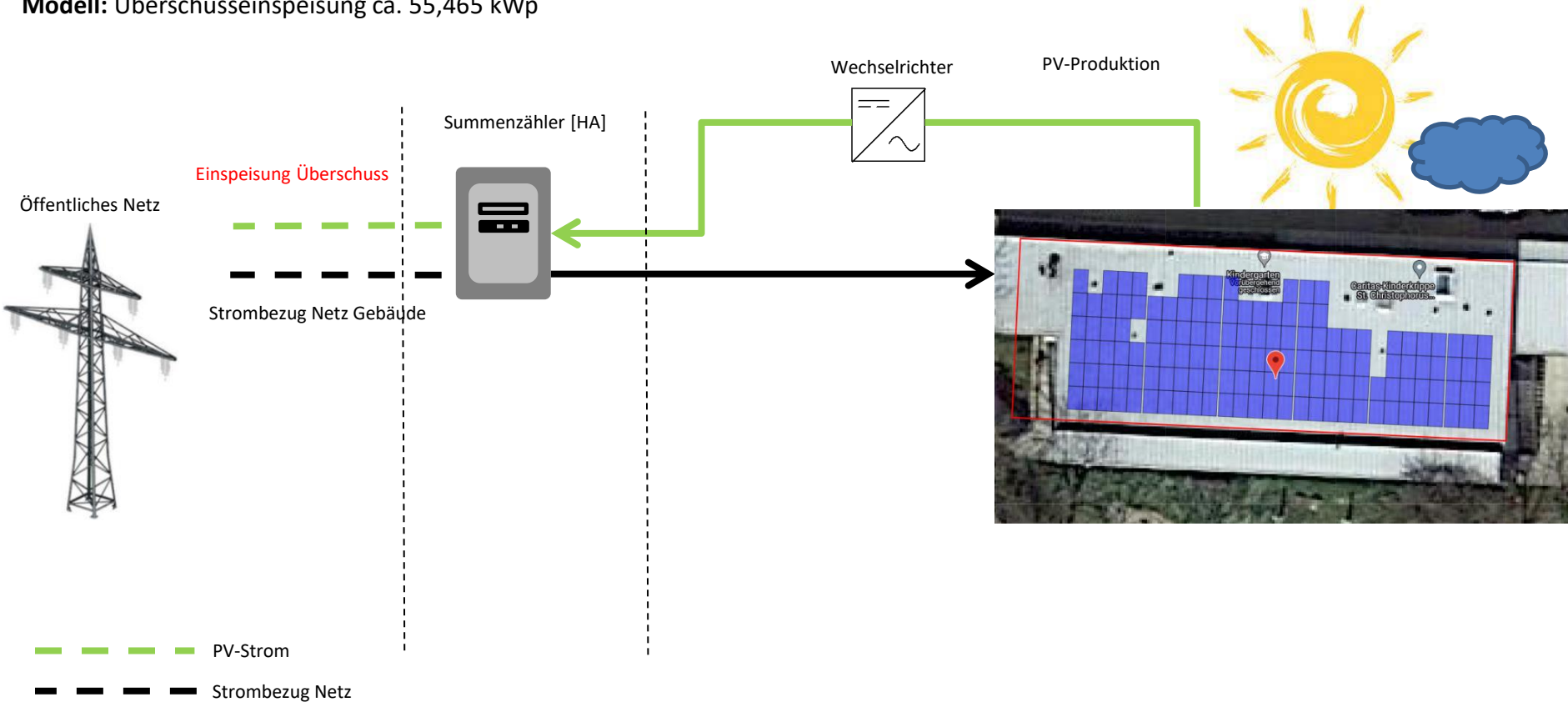
Strom vom Dach: Unter anderem auf der Kinderkrippe St. Christophorus in der Poinger Straße soll 2023 eine PV-Anlage installiert werden. © Bert Brosch

Damit schnell etwas voran geht: Die Gemeinde Kirchheim beauftragt Bürger-Energie-Genossenschaft mit vier Projekten.

Bezeichnung	Straße	Ort	DC Leistung in kWp	Energie/ anno in kWh
Kita	Poinger Straße 10	85551 Kirchheim b. München	55	52.800
Feuerwehr	Florianstraße 4	85551 Kirchheim b. München	42	40.320
Kita	Schlehenring 50	85551 Kirchheim b. München	30	28.800
Kita	Hans-Dasch-Weg 5	85551 Kirchheim b. München	31	29.760
Gesamt			158	151.680

Photovoltaik Kinderkrippe St. Christophorus

Modell: Überschusseinspeisung ca. 55,465 kWp



Eckdaten für Kinderkrippe St. Christophorus

Kalkulationsgrundlagen (unverbindlich)

Projektdaten PV-Anlage Kirchheim	
Standort	Kinderkrippe St. Christophorus
Anlagenleistung in kWp	55,5
Spezifische Jahresleistung in kWh/kWp/a	960
Ausrichtung	Süden, sehr flach
Ertrag in kWh/anno	53.246
Eigenverbrauch	43%
Investition netto in €	64.800
Inbetriebnahme geplant	01.07.2023
Einspeisevergütung lt. EEG in Euro/kWh	0,069
Strompreis Gemeinde netto Arbeitspreis Euro/kWh	0,23
Finanzierung geplant	
Geschäftsanteile in €	6.480
Nachrangdarlehen von BENG-Mitgliedern in €	58.320
Laufzeit Nachrangdarlehen, Tilgung ab Jahr 7	20 Jahre
Eigentümer der PV-Anlage	BENG eG

- BENG eG plant und errichtet die PV-Anlage
- **Überschuss:** D.h. die produzierte Energie wird im Gebäude genutzt und der Überschussstrom in das Netz eingespeist.

Leistungsumfang und Partner

Wertschöpfung	Aufgaben	Partner	Vertragsbeziehung
Gebäude	Bereitstellung der Dachflächen	Gemeinde Kirchheim	Pachtvertrag
Stromerzeugung	Planung PV-Anlage	BENG eG	Service BENG eG
	Installation und Finanzierung	BENG eG	Pachtvertrag
	Betrieb, Service & Wartung für 20J.	BENG eG	Pachtvertrag
Einspeisung	Volleinspeisung / Überschusseinsp.	Verteilnetzbetreiber	Einspeisung
Stromlieferung	Stromlieferung an Kita mit PV-Strom	BENG eG	Stromliefervertrag
Finanzierung	Finanzierung BENG-Beteiligung	Menschen aus Kirchheim, Bewohner/Nachbarn	Geschäftsanteil/ Nachrangdarlehen

Beteiligungsmöglichkeit Bürger*innen aus Kirchheim - Heimstetten Ausgestaltung für PV-Anlage

BENG-Mitglieder können in Pakete von 1.000€ investieren, d.h.

- 100 € für Geschäftsanteil
- 900 € für Nachrangdarlehen



900€ Nachrangdarlehen

- Projektspezifischer Zinssatz für 20 Jahre
- Lineare Tilgung ab Jahr 7

100€ für 1 Geschäftsanteil

- Ausschüttung Dividende bei Bilanzgewinn

Verzinsung Nachrangdarleh.

kWh/kWp	Zins p.a.
920	2,25%
960	2,75%
980	3,00%
1.000	3,25%
1.020	3,50%
1.040	3,75%
1.080	4,00%

Vorteile

Für den Gebäudeeigentümer / Nutzer des Gebäudes

- # **Wirtschaftlich:** Günstiger Strom vom Dach, Strompreisbremse, zukünftig auch für E-Mobilität
- # **Einfach:** Sie stellen Ihr Dach zur Verfügung. Planung, Finanzierung, Bau und Betrieb durch Partner
- # **Ressourcensparend:** Sie brauchen weder eigene Investitionen, Know-how, eigenes Personal
- # **Ökologisch:** Sie verbessern die Klimabilanz des Unternehmen und reduzieren CO₂
- # **Image steigernd:** Sie unterstützen die Energiewende und können das Engagement sichtbar darstellen

Für die Gemeinde Kirchheim - Heimstetten

- # **Engagement:** zeigen den Bürger*innen das Engagement für Klimaschutz, Standort und Region
- # **Beteiligung:** Bürger*innen können sich am Projekt beteiligen, erhalten Zinsen und Dividende
- # **Sozial:** Sozial gerechter, effektiver und finanzierbarer Klimaschutz
- # **Vorbild:** Gemeinde Kirchheim geht als Vorbild voran, Dächer werden effizient genutzt

Risiken

Risiken

- # Unternehmerische Beteiligung – Risiko der Insolvenz von BENG:
Bei Insolvenz von BENG besteht für Mitglieder keine Nachschusspflicht. Dritte Vertragspartner können in den Pachtvertrag eintreten. Die PV-Anlage wird innerhalb der Insolvenzmasse vom Insolvenzverwalter bearbeitet.
- # Module/Komponenten aus „schlechter“ Charge produzieren weniger Solarstrom als geplant
- # Ausfall oder Beschädigung von Modulen

Risiko-Management

- # Professionelle technische und betriebswirtschaftliche Betriebsführung
- # Versicherung gegen Sachbeschädigung und Diebstahl
- # Elektronische Überwachung
- # Zusammenarbeit mit Fachfirmen, Verwendung von Qualitätskomponenten

Vielen Dank!

Fragen oder Anmerkungen?

kontakt@beng-eg.de

